

НАЦИОНАЛЬНОГО ПРОЕКТА "ДЕМОГРАФИЯ"

НА ПЕРВОГО РЕБЕНКА

ЕДИНОВРЕМЕННАЯ ДЕНЕЖНАЯ ВЫПЛАТА



РАЗМЕР выплаты – **28 102 руб.**
(два прожиточных минимума для детей
II квартал 2018 года)

за



УСЛОВИЯ НАЗНАЧЕНИЯ:

- *ребенок рожден, начиная с **01 января 2019 года;**
- *семья проживает на территории края

ЕЖЕМЕСЯЧНАЯ ВЫПЛАТА

в связи с рождением (усыновлением) первого ребенка

РАЗМЕР выплаты – **14 051 руб.**

ПЕРИОД выплаты – до достижения ребенком
возраста **полутора лет**

***(с 01.01.2020 – до достижения ребенком возраста
трех лет)**

УСЛОВИЯ НАЗНАЧЕНИЯ:

- *ребенок рожден, начиная с **01 января 2018 года;**
- *доход на одного члена семьи не более **21 201 руб.**

НА ВТОРОГО РЕБЕНКА

**РЕГИОНАЛЬНЫЙ МАТЕРИНСКИЙ
(СЕМЕЙНЫЙ) КАПИТАЛ**



РАЗМЕР – **135 907,8 руб.**

(*30 % от федерального материнского капитала, установленного
на дату рождения ребенка)

УСЛОВИЯ ПРЕДОСТАВЛЕНИЯ:

- *ребенок рожден, начиная с **01 января 2019 года;**
- * **семья:**
 - получила государственный сертификат на материнский (семейный) капитал (в соответствии с Федеральным законом от 29 декабря 2006 г. № 256-ФЗ);
 - проживает на территории края

СРЕДСТВА МОЖНО НАПРАВИТЬ:

- *на улучшение жилищных условий (приобретение, строительство жилья, уплата первоначального взноса по жилищному кредиту или займу, а также погашение жилищных кредитов и займов);
- * на получение образования детьми (оплата образовательных услуг, оплата проживания в общежитии, оплата дошкольного образования (ясли, детский сад));
- * на приобретение товаров и услуг, предназначенных для социальной адаптации и интеграции в общество детей-инвалидов

**НА ТРЕТЬЕГО РЕБЕНКА И
ПОСЛЕДУЮЩИХ ДЕТЕЙ**

**ЕЖЕМЕСЯЧНАЯ
ДЕНЕЖНАЯ ВЫПЛАТА**

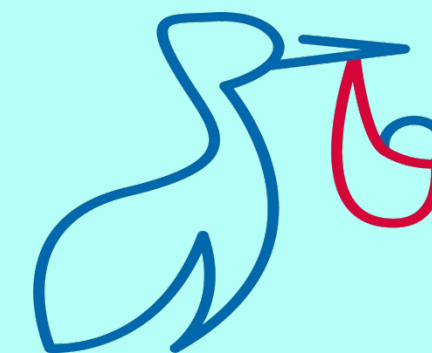


РАЗМЕР выплаты – **14 158 руб.**

ПЕРИОД выплаты – до достижения ребенком
возраста **трех лет**

УСЛОВИЯ НАЗНАЧЕНИЯ:

- *доход на одного члена семьи не более **37697,9 руб.**
- *семья проживает на территории края
- *дети проживают совместно с заявителем



За назначением можно обратиться **в центр социальной поддержки населения** по месту жительства или **в МФЦ**

Телефон "горячей линии" министерства социальной защиты населения Хабаровского края (4212) 32 64 93